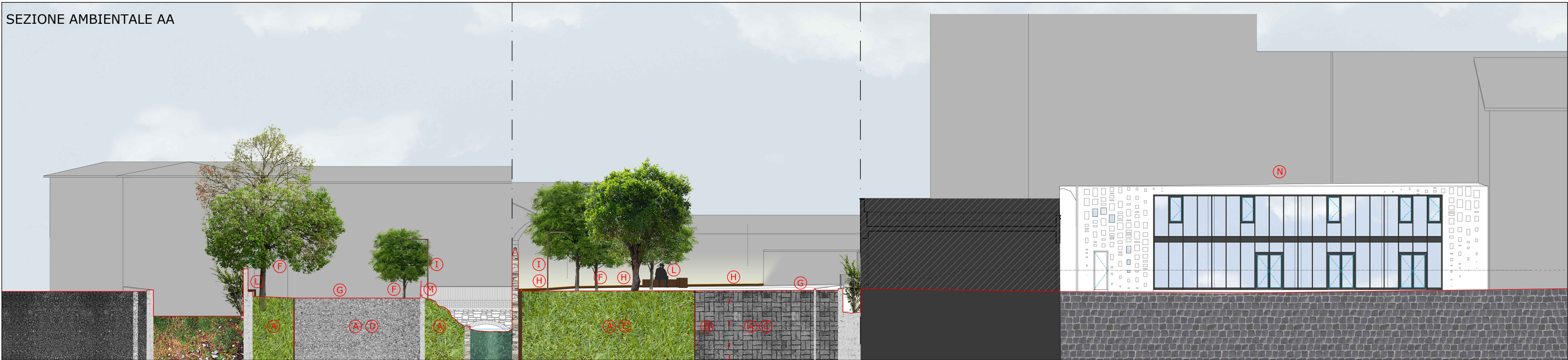


PLANIMETRIA GENERALE DELL'AREA



SEZIONE AMBIENTALE AA

LEGENDA DEL PROGETTO ARCHITETTONICO	
(A)	SISTEMAZIONE PAVIMENTAZIONI: - rimozione pavimento esistente - formazione di sottofondo - compartimentazione delle aree tramite posa di piatto in acciaio corten
(B)	posa pavimentazione autobloccante in cls come esistente
(C)	pulizia con idropulitrice della pavimentazione esistente ed eventuale sostituzione dei pezzi ammalorati - sistemazione con eventuale aggiunta di canali e griglie di raccolta dell'acqua piovana esistenti
(D)	posa di pavimentazione architettoniche in calcestruzzo con ghiaia lavata
(E)	plantumazione verde a raso - sistemazione dell'esistente
(F)	plantumazione nuovi alberi
(G)	realizzazione parcheggi
(H)	sistema illuminazione esterna tipo Strip Led
(I)	sistema illuminazione esterna tipo Palo
(L)	realizzazione di arredo urbano: sedute e fioriere con struttura in ferro e/o cemento e rivestimento in acciaio corten e legno
(M)	realizzazione nuova recinzione e cancello in ferro (come esistente)
(N)	demolizione - ricostruzione dell'Edificio Pierantoni



**Finanziato dall'Unione europea**  
NextGenerationEU



**Italiadomani**  
Piano Nazionale di Ripresa e Resilienza



**MINISTERO DELL'INTERNO**



**COMUNE DI FOLIGNO - PG**  
**PNRR - DECRETO DEL PRESIDENTE DEL CONSIGLIO DEI MINISTRI DEL 21 GENNAIO 2021 RIGENERAZIONE URBANA: IL COMPARTO DEL CENTRO STORICO STRALCIO B - CUP C67H21002400001 CIG: 9482293BB7 - SISTEMAZIONE AREA ESTERNA EX MOLINO PAMBUFFETTI, SISTEMAZIONE AREA ESTERNA ALBERGO DELLA GIOVENTU', RICOSTRUZIONE EDIFICIO COMUNALE IN VIA PIERANTONI (EX FORESTERIA)**  
**FINANZIATO DALL'UNIONE EUROPEA NEXT GENERATION EU**

**PROGETTO ESECUTIVO**  


**DIRIGENTE: ANNA CONTI ARCHITETTO**

**R.U.P.: MASSIMO DI MARIO INGEGNERE**

**GRUPPO DI PROGETTAZIONE COSTITUITO IN R.T.P.:**  
Maurizio Tonti Architetto  
Giovanni Tonti Architetto  
Laura Bacchi Architetto i.  
Ing. Stefano Innocenzi  
Geom. Emanuele Bronzini  
Dott. Alessandro Spigarelli Geologo

**Mandatario (prog. arch., strutt., DL)**  
**Mandante (prog. arch., strutt.)**  
**Mandante (prog. arch.)**  
**Mandante (prog. impianti)**  
**Mandante (sicurezza)**  
**Mandante (geologia)**

**Studio Tonti** via Terminillo, 4 - 06034 Foligno (PG)  
Tel.: 0742 615203 Tel. / Fax: 0742 718216 [www.tontiarts.it](http://www.tontiarts.it)  
Email: [maurizio.tonti@tiscali.it](mailto:maurizio.tonti@tiscali.it) Pec: [maurizio.tonti@archiworldpec.it](mailto:maurizio.tonti@archiworldpec.it)

.....  
(timbrati e firme)

TAVOLA	OGGETTO	C.05.a
PROGETTO	PROGETTO ARCHITETTONICO PLANIMETRIA- SEZIONE AMBIENTALE	SCALA: 1:200

PROCEDIMENTI REVISIONI	REDAZIONE	NOTE	PROCEDIMENTI	REDAZIONE	NOTE
00	18 APRILE 2023	...			
01	21 GIUGNO 2023				